



# Présentation générale

## Fermes Solaires du Mont-Valérien

Forum des association – Dimanche 6 septembre 2020

<https://fsmv.fr/contact>



# Sommaire

**01** Qui sommes-nous ?

**02** Les Partenaires

**03** Nos Missions

**04** Nos Projets

**05** Prochaines étapes



OI

Qui sommes-nous ?

# Qui sommes-nous ?

## Présentation

- Une SAS (Société par Actions Simplifiée)
  - A ce jour 30 associés environ
  - Gouvernance assurée par un président et un comité de gestion de 9 membres
  - 1 associé = 1 voix.
  - 1 associé ne peut détenir plus de 20% du capital social.
  - Actionnariat ouvert à tous (personnes physique et morale, collectivité, etc.) avec préférence -non formalisée- pour les acteurs locaux.
- Nos objectifs :
  - Être acteur de la transition énergétique
  - Installer d'ici 2021 une dizaine de toits solaires produisant 1 000 MWh/an d'énergie renouvelable (répondant aux besoins de 200 à 250 foyers hors chauffage et ECS) pour 1 M€ d'investissement
  - Créer des emplois locaux (pose, entretien)
  - Impliquer les écoles locales pour la création d'une filière énergies renouvelables.



02

Les Partenaires

# Les Partenaires

Association promouvant la production d'énergie renouvelable d'une manière citoyenne et participative

**Réalisations:** déjà 270 projets citoyens (dont une quinzaine en Île-de-France) sont accompagnés par les animateurs du réseau Énergie Partagée

**Objectif:** viser 15% des énergies renouvelables entre les mains des citoyens et collectivités à l'horizon 2030



03

Nos Missions

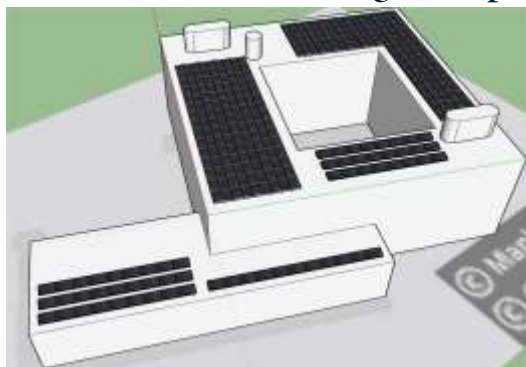
# Nos Missions

## Les 4 phases de vie d'un projet de centrale photovoltaïque

### Phase 1 : recherche de surface et pré-étude



Recherche sur Google Map



### Pré-étude d'implantation :

- Nombre de panneaux
- orientation

### Phase 2 : études, installation et raccordement Enedis

#### 1- Etude : sélection et suivi d'un BE pour :

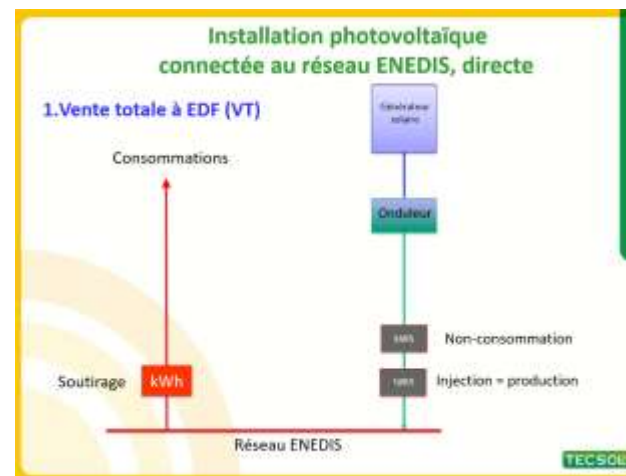
- Faisabilité solaire ?
- Faisabilité structure ?

#### 2- Installation : sélection et suivi de l'installateur

- Choix du matériel
- Travaux d'installation
- Raccordement Enedis

### Phase 3 : exploitation

**Pendant 20 ans :** Suivi de la production vendue sur le réseau Enedis à un distributeur via OA



### Maintenance de l'installation :

- Nettoyage des panneaux
- Remplacement des pièces défectueuses

### Phase 4 : cession au propriétaire de la toiture

#### Transfert de la centrale :

- Transfert du contrat de revente d'électricité
- Transfert du contrat de maintenance

**Exploitation encore possible pendant 5 à 10 ans** (selon les estimations de fournisseurs de panneaux)

# Nos Missions

## Un Business Plan basé sur un tryptique rentable

### 1- Gestion coopérative

- L'actionnariat est ouvert à tous (personnes physique et morale, collectivité, etc.) avec une préférence locale.
- Tous les citoyens, associations, collectivités et entreprises qui veulent agir en faveur de la transition énergétique du territoire peuvent nous rejoindre et s'engager dans la coopérative.
- Rappel :
  - La gouvernance est assurée par un président et un comité de gestion de 9 associés élus
  - 1 associé = 1 voix. 1 associé ne peut détenir plus de 20% du capital social

### 2- Subventions de la Région Ile-de-France pour le développement des énergies renouvelables citoyennes

- Aide aux études : jusqu'à 80% du montant TTC ou HT en cas de récupération de la TVA et plafonnée à 50 000 €,
- Aide aux investissements : jusqu'à 50% du montant TTC ou HT en cas de récupération de la TVA et est plafonnée à 200 000 €.

### 3- Obligation d'achat pendant 20 ans

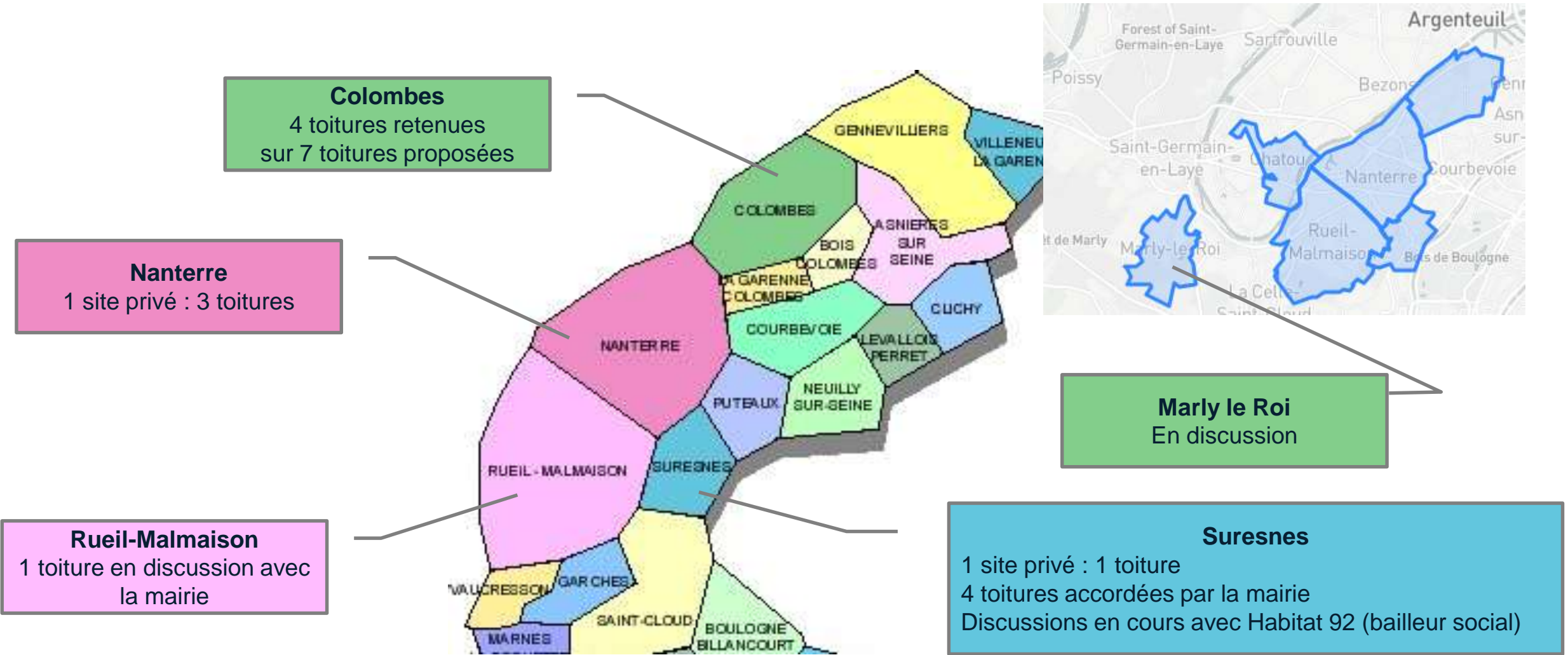
- Prix d'achat régi par le code de l'énergie qui institue l'obligation pour EDF Obligation d'Achat et les ELD (Entreprises Locales de Distribution) d'acheter à un tarif fixé par la loi pour une durée de 20 ans.



04

Nos Projets

# Nos Projets : overview



# Les toitures à Colombes

L'école maternelle Gustave Bienvenu



	(m <sup>2</sup> )
Surface 1	370
Surface 2	93
Surface 3	155
<b>TOTAL</b>	<b>618</b>

Surface disponible > 600m <sup>2</sup>	✓
Surface peu encombrée (tuyaux, locaux techniques, aérations, extracteurs, etc...)	✓
Absence d'ombrages périphériques (immeubles, arbres, etc...)	✓ ?

➔ Avis favorable avec ombrages à vérifier par un BE solaire

# Les toitures à Colombes

## La piscine de Colombes



- Toiture haute inclinée vers le nord et très encombrée → non retenue
- Toiture basse un peu encombrée mais très grande → potentiel maxi à clarifier

Surface disponible > 600m <sup>2</sup>	✓
Surface peu encombrée (tuyaux, locaux techniques, aérations, extracteurs, etc...)	✓ ?
Absence d'ombrages périphériques (immeubles, arbres, etc...)	✓

→ Avis favorable sur toiture sud. Potentiel à maximiser par un BE solaire

# Les toitures à Colombes

## La patinoire de Colombes



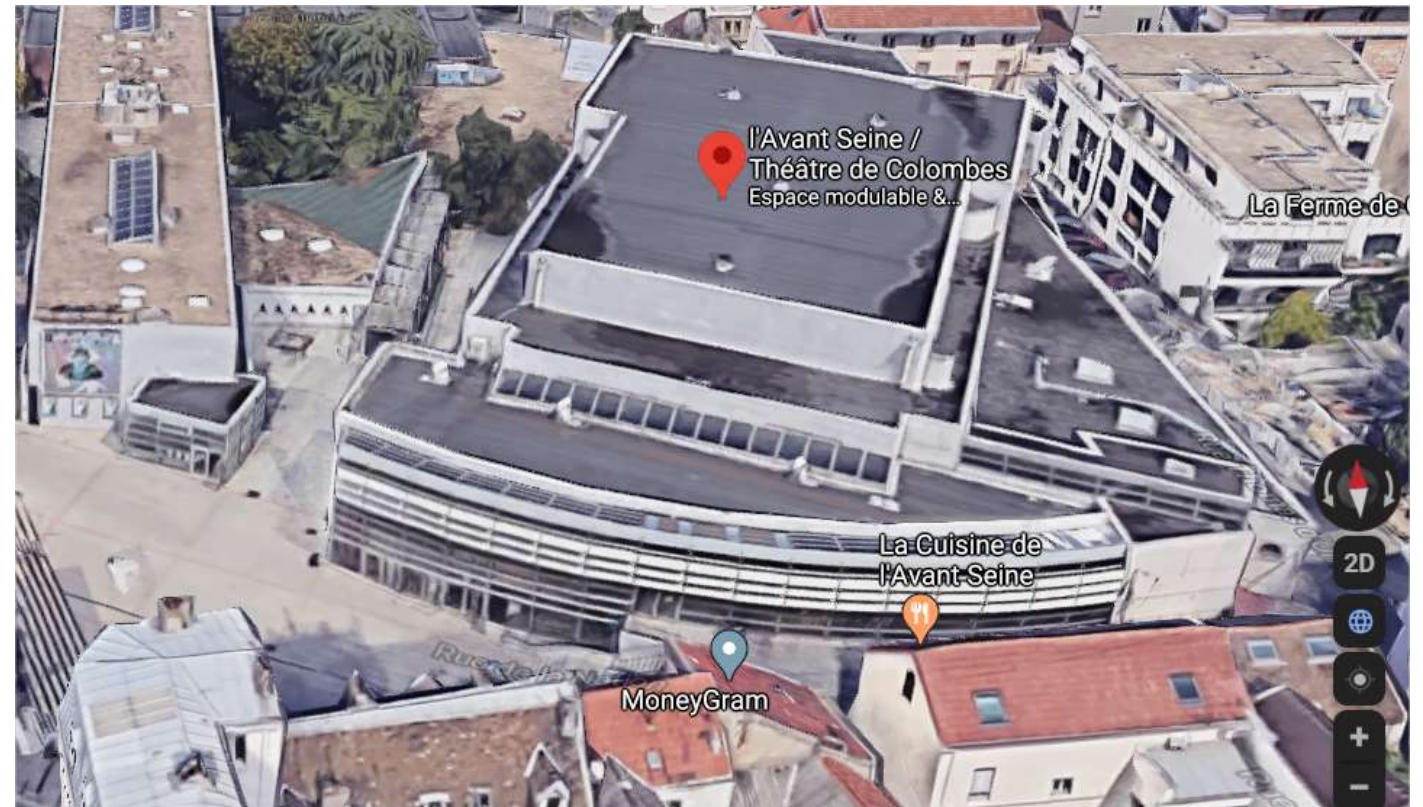
	(m <sup>2</sup> )
Surface 1	1175
Surface 2	782
<b>TOTAL</b>	<b>1957</b>

Surface disponible > 600m <sup>2</sup>	✓
Surface peu encombrée (tuyaux, locaux techniques, aérations, extracteurs, etc...)	✓
Absence d'ombrages périphériques (immeubles, arbres, etc...)	✓

➔ Avis favorable

# Les toitures à Colombes

## L'Avant Seine, théâtre de Colombes



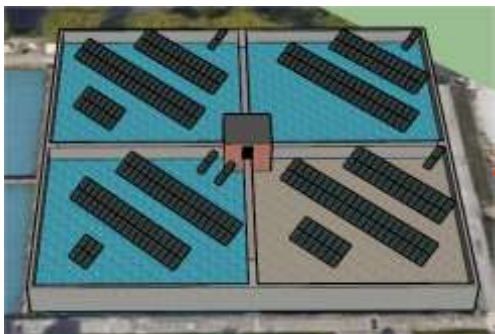
Surface disponible > 600m <sup>2</sup>	✓
Surface peu encombrée (tuyaux, locaux techniques, aérations, extracteurs, etc...)	✓
Absence d'ombrages périphériques (immeubles, arbres, etc...)	✓

➔ Avis favorable

## Le Syndicat des Eaux : sur Nanterre et Suresnes

Avancement :

- Phase 1 en cours
- Clarification du planning



Puissance à installer : 99 kWc



Puissance à installer : 99,6 kWc



Puissance à installer : 99 kWc



Puissance à installer : 94,5 kWc

## Rueil-Malmaison : Conservatoire de musique



Puissance à installer maxi : 70 kWc



Avancement :

- Phase 1 en cours
- discussions en cours avec la mairie pour accord de mise à disposition
- Subvention Île-de-France accordée pour les études

## Suresnes : Ecole des cottages



Puissance à installer maxi: 99,6 kWc

### Avancement :

- Phase 2 initiée
- Finalisation du bail de mise à disposition avec la mairie
- Subvention Île-de-France accordée pour les études



## Suresnes : Gymnase Aubry / stade Maurice Hubert



Puissance à installer : 99 kWc

Avancement :

- Phase 2 initiée
- Finalisation du bail de mise à disposition avec la mairie



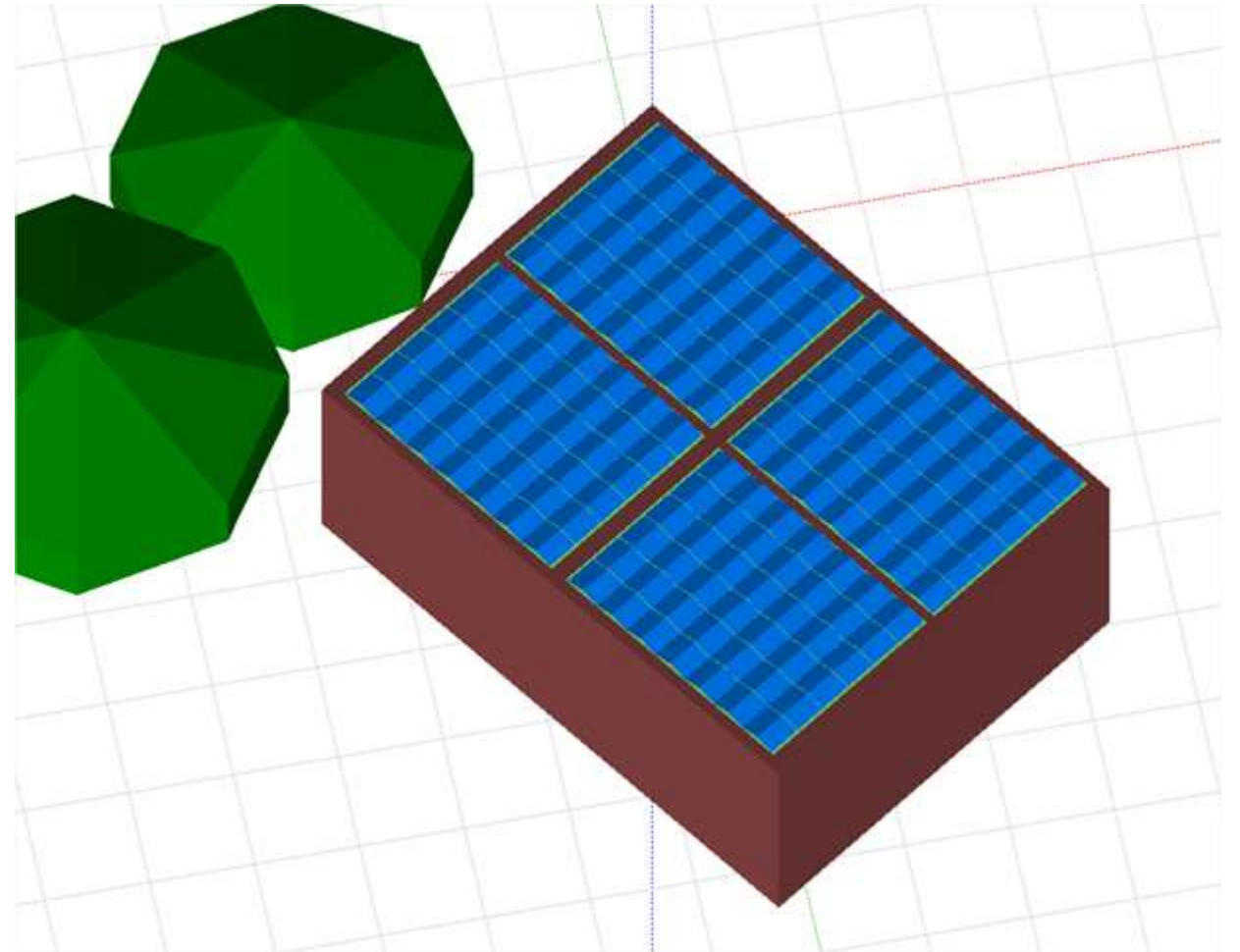
## Suresnes : Gymnase des Cottages



Puissance à installer : 96kWc atteint

### Avancement :

- Phase 2 initiée
- Finalisation du bail de mise à disposition avec la mairie
- Subvention Île-de-France accordée pour les études et les travaux



## Suresnes: Tennis couverts stade Jean Moulin, pré-étude de dimensionnement



Puissance à installer : 100 kWc



Avancement :

- Pré-étude en phase 1 abandonnée en raison de l'ombrage d'un platane qui ne peut pas être abattu

05

Prochaines étapes

- ✓ **Vous vous sentez concernés par la transition énergétique ?**
- ✓ **Vous voulez être acteur du changement, à Rueil-Malmaison ?**



**WE NEED  
YOU!**



- devenez actionnaire (1 action = 1 panneau photovoltaïque = 200€)**
- apportez vos compétences :**
  - Comptables**
  - Juridiques**
  - En communication**
  - En solaire**
  - Financières**
  - Techniques**
  - En réseaux**
  - etc...**



<https://fsmv.fr/contact>



---

MERCI pour votre attention

<https://fsmv.fr/contact>

fsmvidf@gmail.com

L'œil du fermier

Abonnez-vous à l'œil du fermier, la newsletter des Fermes Solaires du Mont-Valérien.